



**RADAR
EH
Winchip
Case Taker**

Manual de instalación y de actualización

Ante todo.....	2
Configuració mínima requerida.....	2
Contenido de la caja con su programa	3
Consejos para la llave de seguridad ¡Error! Marcador no definido.	
Preparación de la Instalación.....	5
Diferentes Tipos de Instalación.....	7
Nueva instalación	8
Actualización, Ampliación	8
Reinstalación	9
Instalación del Programa	11
Instalación Típica.....	13
Instalación personalizada.....	14
Instalación en Red	21
Que he de instalar?	22
Cómo funciona?.....	22
En el puesto de trabajo individual	23
Referente a la Llave de Seguridad	24
Soporte Técnico.....	25

Ante todo...

Configuración mínima requerida

- Intel Pentium 4 o mejor
- 512 Mb de memoria RAM (recomendada)
- Windows 2000 SP2, Windows XP Home, Pro o Media, Windows Vista
- Puerto USB
- Pantalla SVGA (800x600) o superior
- Lector de DVD-ROM
- Tarjeta de sonido (necesaria para multimedia)
- 30% de espacio libre en su disco duro

Contenido de la caja con su programa

Si es la primera vez que va a usar nuestros programas, he aquí los Medios o elementos contenidos en la caja que recibió:

- Un CD de instalación llamado "Instalador Principal"
- Un DVD-Rom llamado « Programs DVD » así como uno o varios DVD-Rom Data (el número depende de las bases de datos adquiridas)
- Notas de instalación.
- CD con los manuales de Radar y E. H.
- Una llave de seguridad. Esta llave de seguridad habrá de conectarse en el puerto paralelo (puerto impresora) o en el puerto de tipo USB de su computadora. Es indispensable para el uso de sus programas RADAR o WinCHIP. Ha de estar conectada a su ordenador, en caso contrario NO arrancarán los programas.

- **ATENCIÓN: NO CONECTE LA LLAVE DE SEGURIDAD ANTES DE HABER INSTALADO COMPLETAMENTE SU PROGRAMA.**

Consejos para la llave de seguridad.

Espere haber completado la instalación su programa ANTES DE CONECTAR LA LLAVE de seguridad a su ordenador. Además, la llave de tipo paralelo ha de conectarse cuando la computadora y la impresora estén apagadas. La conexión de las llaves de tipo USB se puede realizar indistintamente con la computadora apagada o encendida.

*****IMPORTANTE*****

NO MANIPULE su ordenador con la llave conectada.

Desconéctela SIEMPRE antes de guardar su computadora portátil en el maletín de transporte.

La garantía no tendrá validez en el caso de daños o de rotura de una llave de seguridad por negligencia o mala manipulación. La llave de seguridad podrá ser reemplazada por otra, siendo los gastos a su cargo.

En ningún caso, ARCHIBEL S.A., ni sus distribuidores ni sus representantes serán responsables de los daños causados directamente o indirectamente al sistema informático del cliente o usuario, hardware o software, ni de pérdida de datos, de ingresos, beneficios, ahorros así como de cualquier posible daño directo o consecutivo, aún en el caso que ARCHIBEL S.A. haya sido avisada de la

posibilidad de daños; ARCHIBEL S.A. ni sus distribuidores ni sus representantes nunca serán responsables en el caso

de una queja por vuestra parte, basada sobre la reclamación de una tercera persona.. ARCHIBEL S.A. no podrá, de ninguna manera, tomar a su cargo los gastos ocasionados por la intervención de una tercera persona para operaciones de mantenimiento, consultoría, instalación de programas nuevos o actualizaciones, ni en el caso de recuperación de datos ni de cualquiera otra operación de este tipo o similar. Una asistencia técnica para los usuarios de los productos de ARCHIBEL S.A. será brindada gratuitamente por nuestra Hotline accesible por teléfono, fax, e-mail y página Web (ver al final de este documento).

Notas:

- NO es necesario conservar los disquetes ni los CD-Rom de instalación de las versiones anteriores, excepto si desea reinstalar una versión antigua.
- Si ha adquirido una actualización de Radar pero no del programa Winchip Profesional, HA de CONSERVAR los disquetes y los CD-Rom de instalación de las versiones anteriores por si tuviese que volver a reinstalar Winchip.

PREPARACIÓN DE LA INSTALACIÓN

Asegúrese de cerrar todos los programas que se estén ejecutando. También le aconsejamos desactivar durante esta instalación, su programa Antivirus o cualquier otro programa que funcione automáticamente (Refiérase a la documentación del programa antivirus para desactivarlo).

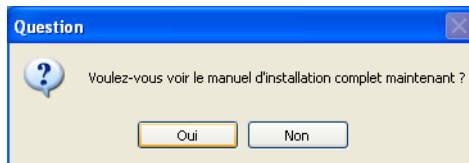
- Cierre todos los programas abiertos .
- Inserte el CD-Rom de instalación en el lector de DVD-Rom/CD-Rom
- La instalación tendría que arrancar automáticamente (si la ejecución automática está activada). Si no es el caso,
 - Haga Clic en Inicio y elija « ejecutar »
 - Teclee la letra de su lector DVD-Rom seguida de un doble punto (:), una barra invertida (\) y las palabras 'setup.exe'. Por ejemplo, si la letra de su lector DVD-Rom es D, teclee D:\setup.exe
 - Clic en OK para arrancar la instalación

Nota :

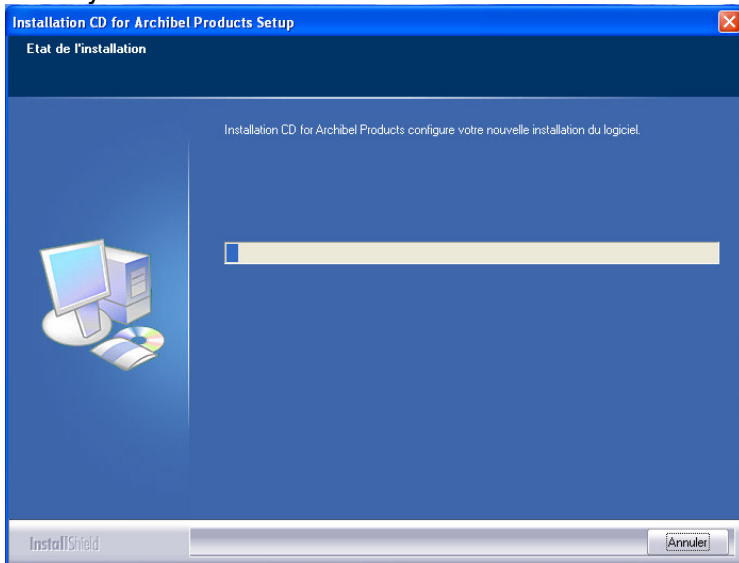


En Windows XP y Vista, esta ventana aparece automáticamente al insertar un DVD-ROM/CD-ROM en el lector. Basta cerrarla con un Clic en « Cancelar ».

Antes de iniciar la instalación, el programa le preguntará si desea leer o imprimir el manual de instalación.



Señale no y continúe



El programa estará ahora en curso de instalación...

DIFERENTES TIPOS DE INSTALACIÓN

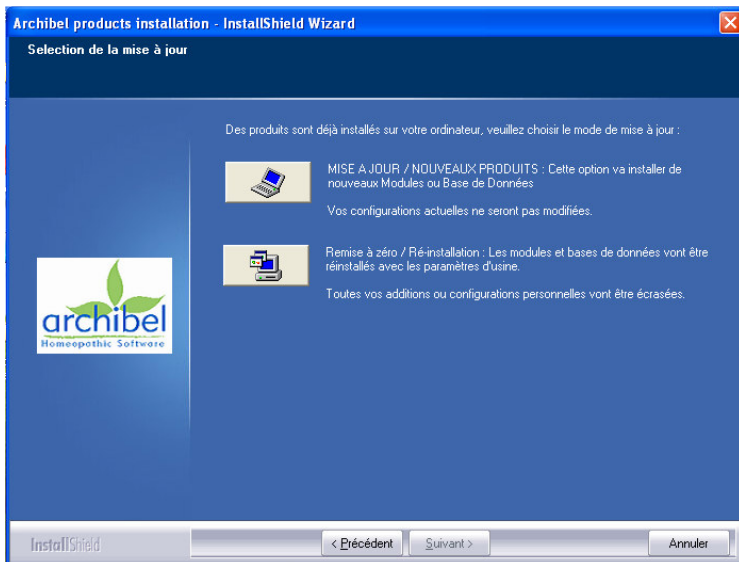
- Lea el capítulo siguiente para saber más acerca de los diferentes tipos de instalación:
 - Nueva instalación
 - Actualización o Ampliaciones
 - Reinstalación
- El capítulo llamado « Instalación » describe el proceso de instalación en sí.
- Si dispone de una versión en Red, ha de referirse al capítulo apropiado « Instalación en RED »

Nueva instalación

Elija este tipo de instalación

- Si nunca había instalado un programa de Archibel anteriormente

Actualizaciones y,o Ampliaciones



Elija este tipo de instalación

- Si actualiza su programa RADAR 6, 7, 8 o 9 a RADAR 10.
- Si desea ampliar las funcionalidades de su programa adquiriendo nuevos módulos o repertorios como el Módulo de Análisis Miasmático del Dr. Giampietro, o, el del Dr. Proceso Sánchez Ortega (ver disponibilidad), VES, Herscu, Böenninghausen,...etc.

Características de este tipo de instalaciones:

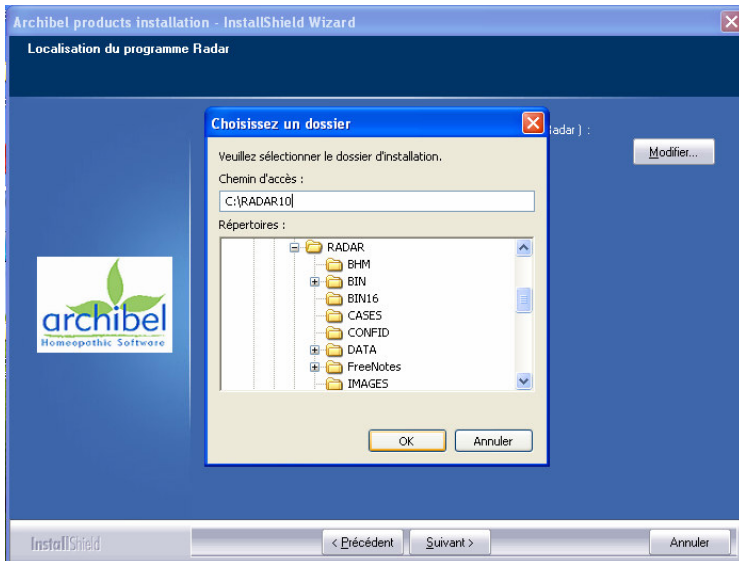
- La última versión de nuestros programas será instalada.
- La configuración actual será mantenida
- Sólo las bases de datos suplementarias son instaladas (si, por ejemplo, el Synthesis ya está presente, no será sobrescrito)

- El programa de instalación detecta los añadidos personales hechas en el repertorio y las transfiere en el nuevo al finalizar el proceso de instalación.
- Antes de empezar con la instalación, el programa le aconseja realizar una copia de seguridad completa de su versión actual.

Reinstalación

Elija este tipo de instalación:

- Si desea reinstalar los programas y/o las bases de datos con los parámetros iniciales
- Si desea instalar RADAR 10 conservando su antigua versión. En este caso, elija « instalación personalizada » y defina otro directorio para instalar RADAR 10.

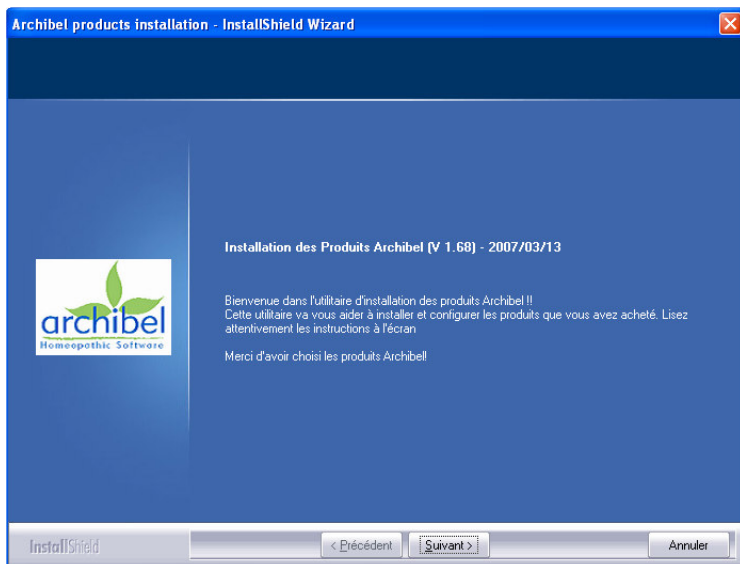


Características de este tipo de instalación:

- Los programas seleccionados (en modo personalizado) serán sobrescritos.
- la configuración actual será conservada.
- únicamente serán instaladas las bases de datos suplementarias (si, por ejemplo, dispone ya de un repertorio Synthesis, no será sobrescrito)
- El programa de instalación detecta los añadidos personales hechos en el repertorio y los transfiere en el nuevo al finalizar el proceso de instalación.
- Antes de empezar con la instalación, el programa le aconseja realizar una copia de seguridad completa de su versión actual.

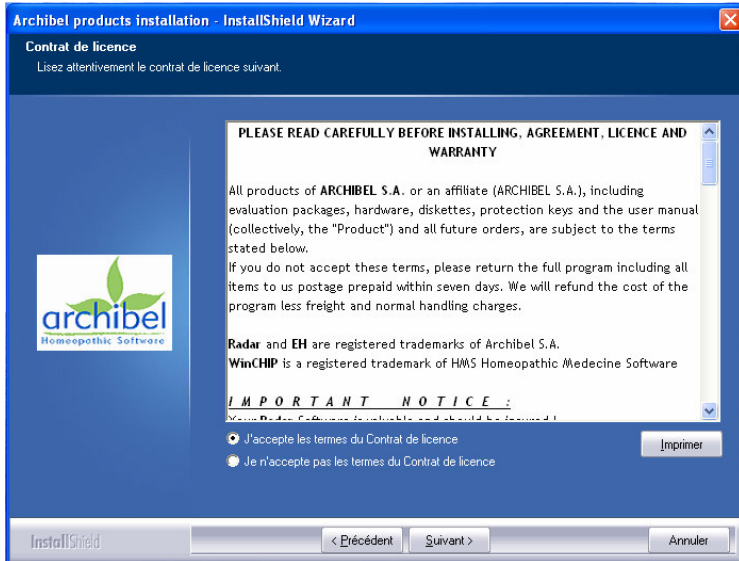
LA INSTALACIÓN DEL PROGRAMA.

Una pantalla de bienvenida aparecerá. Puede ver el número de la versión de instalación. Anótelos, podría ser útil para un contacto con el Servicio Técnico, Hotline.

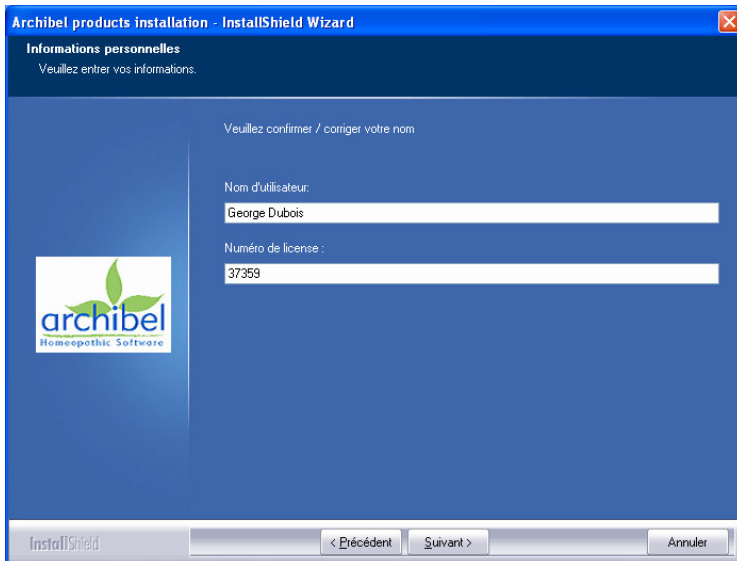


- Clic en « siguiente »

Las condiciones de uso de la Licencia aparecen en la pantalla. Si las acepta

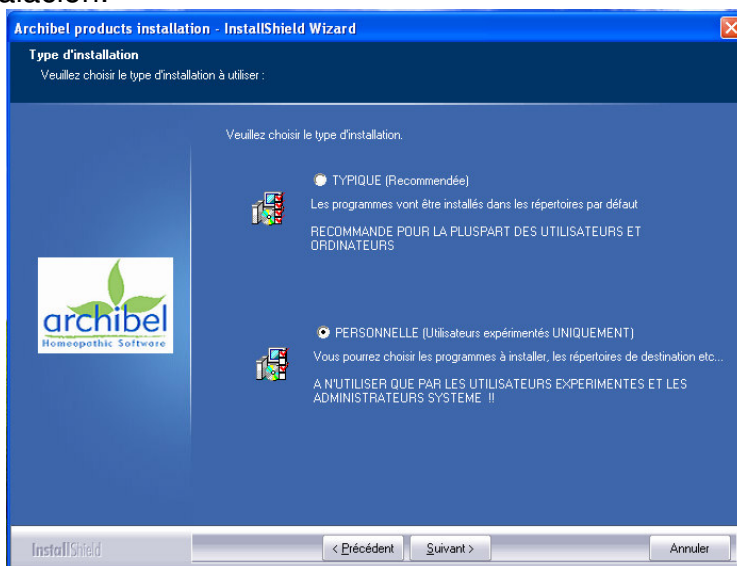


- Clic en « Acepto » y, después en « siguiente »
-



- Teclee su Nombre y Apellido. Puede usar de 2 a 30 letras. Su nombre aparecerá en todos los documentos impresos a partir de Radar (Ej. : análisis repertorizaciones)
- Clic en « siguiente »

Aparece ahora la pantalla donde ha de elegir el tipo de instalación:



Instalación Típica

Este proceso de instalación por defecto es el más sencillo ya que instala automáticamente todos los componentes de su programa, es decir

- Las bases de datos (keynotes y repertorios)
- Todos los programas y módulos
- Todos los ficheros multimedia

- Clic en « Siguiente »

Eligiendo la instalación Típica, todos los programas y las bases de datos son instaladas en " C " donde se ubica Windows, es decir en la mayoría de los casos. Si eligió este tipo de instalación, puede pasar directamente al capítulo « Instalación »

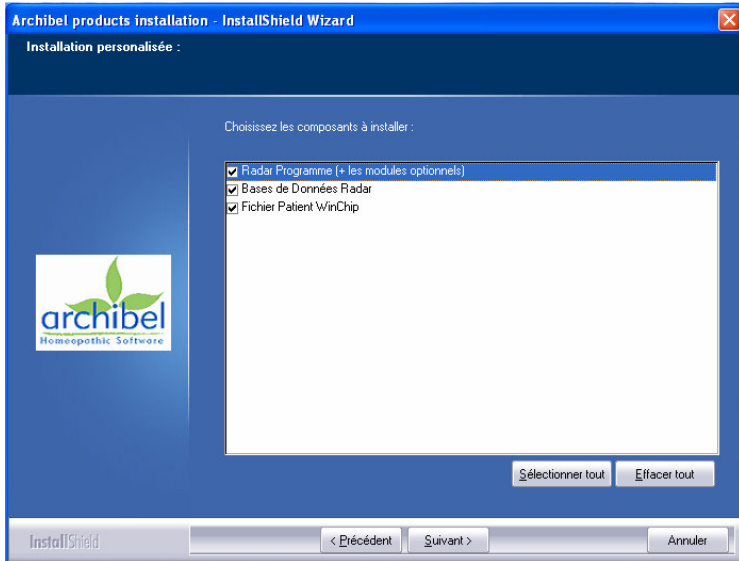
Instalación personalizada

Elija este procedimiento de instalación si

- Procede a una instalación parcial
 - Cuando no desea instalar todas las bases de datos por falta de espacio en su disco duro o por cualquier otro motivo.
- Clic en « Siguiente »

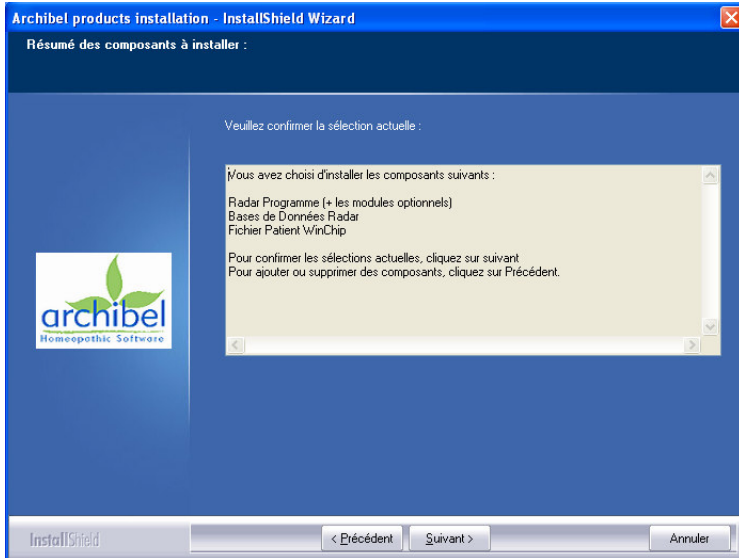
Nota: En todo momento podrá hacer Clic en el botón « atrás » para volver a la pantalla anterior.

- Elija ahora los programas que desea instalar usando los botones « seleccionar todo » y « deseleccionar todo » o marcando/desmarcando las casillas correspondientes a los programas deseados.

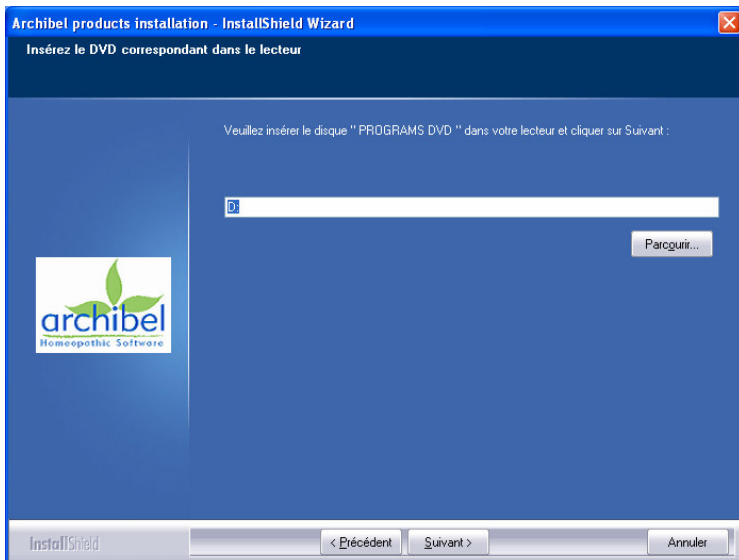


- Clic en « siguiente »
- Ha de escoger la ubicación de su programa RADAR y confirmar con un Clic en Siguiente
- Elija la ubicación de su programa EH y confirme con un Clic en « siguiente »

Aparecerá una lista con los programas que se instalarán



- Clic en « Suiviente »



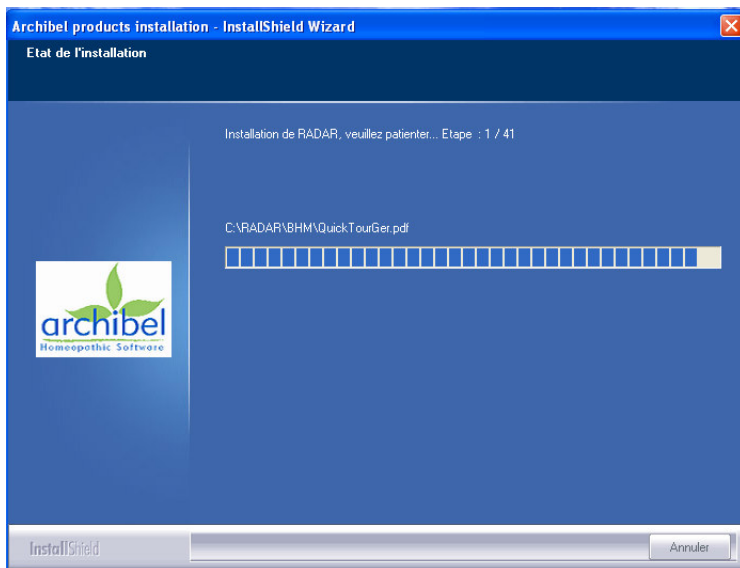
El programa de instalación le propone insertar el DVD-ROM « Programs DVD » en el lector.

- Asegúrese que la letra vista en la pantalla corresponde a la de su lector de DVD e inserte el DVD « Programs DVD »
-
- Clic en « Siguiente »

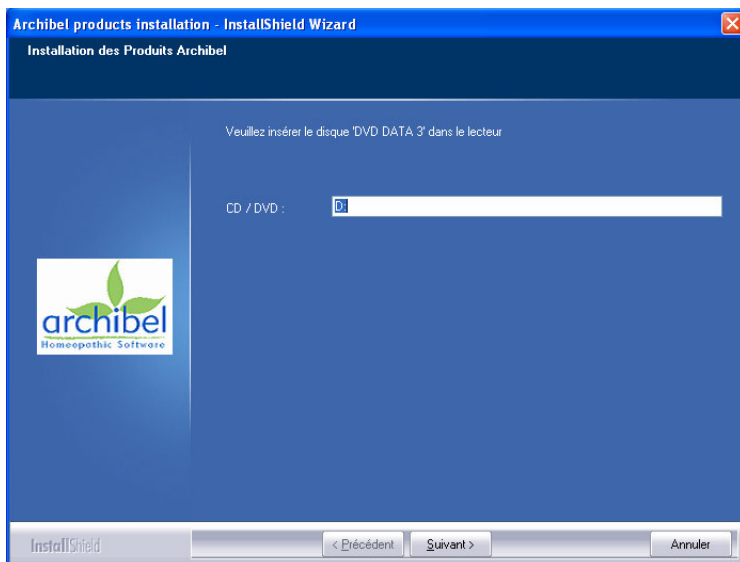
Nota: En Windows XP y Vista, la ventana siguiente aparece automáticamente, clic en « Anular - Cancelar ».



Entonces empieza el proceso de copiado de los datos. Esta fase puede tardar hasta 10 minutos dependiendo de la dimensión de la configuración adquirida.

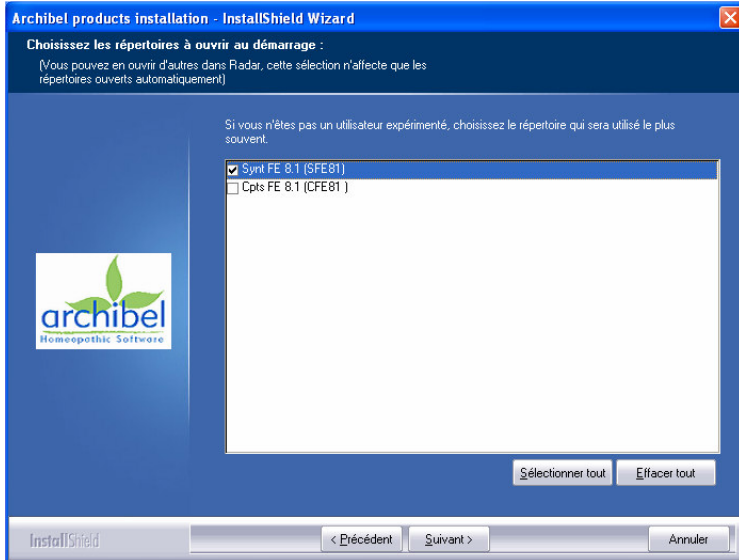


El programa de instalación le pedirá también de insertar uno o varios DVD Data. Estos DVD están numerados: compruebe que inserte el DVD adecuado en el momento requerido.

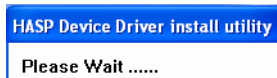


- Clic en « Siguiente »

El programa le pedirá de marcar (con una palomita) los repertorios que desea que se abran automáticamente al iniciar Radar.

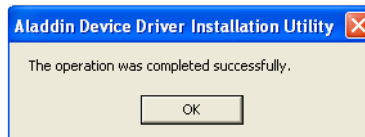


- Clic en « Siguiente »



Los programas o pilotos (drivers) para la llave de seguridad serán ahora instalados. Este proceso puede durar hasta 2 minutos.

Cuando estén instalados, aparecerá este mensaje



- Clic en « OK »

Sus programas y sus bases de datos ya están instalados.

- Clic en « Terminar »

INSTALACIÓN EN RED

Este capítulo describe las dos instalaciones óptimas para una red:

- Instalación en el Servidor
- Instalación en el puesto del usuario - cliente

Antes de explicar como se instala el programa, hemos de definir los términos de Servidor y de Puesto del Usuario así como diferenciar los archivos que han de instalarse en cada uno de los ordenadores y los que pueden compartir.

En una Red, hay un Servidor y un o varios Puestos de Usuario también llamado Estación Cliente.

- Sobre el Servidor, se pondremos las bases de datos y los archivos compartidos. Igualmente se conectará la llave de seguridad al Servidor.
- Un o varios Puestos Usuarios accederán a las bases de datos que están en el Servidor.

El Servidor puede ser un Servidor Dedicado o un Ordenador Normal. Por Servidor Dedicado se entiende un ordenador en el cual no se usará el programa RADAR ni cualquier otro programa, ya que únicamente servirá para almacenar los datos compartidos. Su carga dedicada está pues limitada y usaremos todas las potencialidades de cada Puesto Usuario.

Instalar programas en un Servidor es más costoso, ya que hemos de comprar un ordenador suplementario, El Servidor, pero el uso y el mantenimiento es más fácil y rápido (para las ampliaciones y las Copias de Seguridad) ya que todas las bases de datos están situadas en un mismo ordenador.

¿Que hemos de instalar?

- En el Servidor: Instale todos los programas y las bases de datos.
- En los Puestos Usuarios: Instale únicamente los programas en cada uno de los Puestos Usuarios. ¡Sin embargo, si desea igualmente usar un ordenador fuera de la Red, (un portátil por ejemplo), habrá de instalar en esta unidad los programas y las bases de datos!

IMPORTANTE: ¡Primero ha de instalar nuestros productos en el Servidor!

¿Cómo funciona?

En el Servidor:

Elija un tipo de instalación (v. capítulo « diferentes tipos de instalación » y siga las instrucciones, como en el caso de una instalación normal.

Al final de la instalación, el programa le preguntará si está instalando en el Servidor.

- Clic en « Si »

El programa le preguntará si desea que varios usuarios puedan modificar las bases de datos al mismo tiempo. Si un solo usuario tiene este derecho y los otros únicamente pueden consultarlas, CLIC en « NO ». Si varios usuarios pueden modificar la base de datos, haga Clic en SI. Este modo de aplicación es más lento pero más seguro en el caso de que varias personas trabajan con el programa

- Cuando la instalación está finalizada, ha de insertar la llave de seguridad especial para RED.

En el Puesto Usuario – Estación Cliente

El proceso de instalación es un poco diferente: Elija la “instalación personalizada” y no la típica cuando se le proponga diferentes tipos de instalación.

Primero instale los programas, y, sólo si desea usar esta unidad fuera de la red, elija instalar las bases de datos.

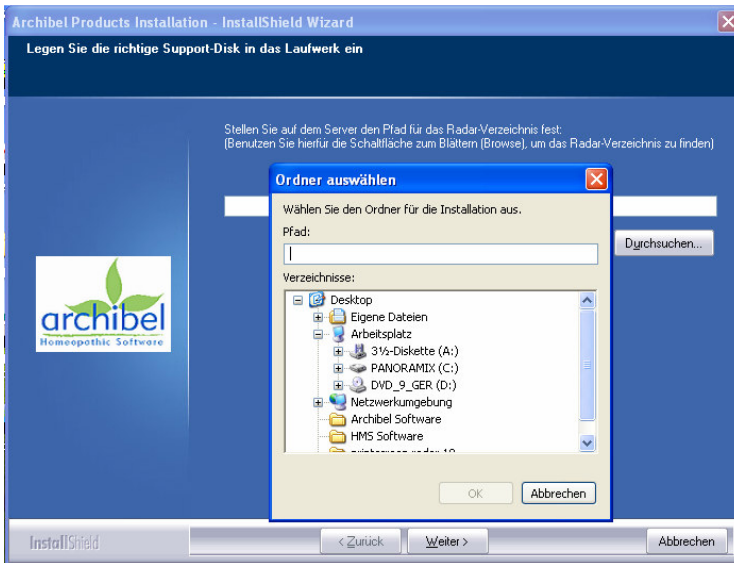
Siga las instrucciones de la pantalla hasta que el programa le pregunte si está instalando en el Servidor:

- Ha de contestar « no »

A la pregunta siguiente:

- Conteste « no » si un solo usuario tiene el derecho de modificar las bases de datos o « Si » si todos pueden acceder a esta función.

Al finalizar la instalación, esta ventana aparecerá:



- Este mensaje es MUY importante para su instalación ya que le permite localizar las bases de datos en la Red. Use le botón « Recorrer - Explorar » para recorrer la red y localizar el DIRECTORIO «RADAR »

En relación a la llave de seguridad

- Instale primero los programas y las bases de datos en el Servidor
- Apague – desconecte el Servidor

- Inserte la llave de seguridad en el puerto Paralelo o USB del Servidor.
- Encienda - conecte de nuevo el Servidor.

SOPORTE TÉCNICO EN ESPAÑOL

En los teléfonos 01 (33) - 36 30 04 95 / 36 47 01 61 / 36 47 01 69 Ext. 104 .

En el correo radarsoftware@proddigy.net.mx

La pagina Web: <http://www.radarhomeopatia.com>

SOPORTE TÉCNICO EN INGLES

Si tiene problemas o preguntas técnicas, no dude consultar nuestra página Web en Internet www.archibel.com/support. La respuesta a sus preguntas seguramente ya estará presente.

También puede mandar un E-mail a support@archibel.com o contactarnos al teléfono